



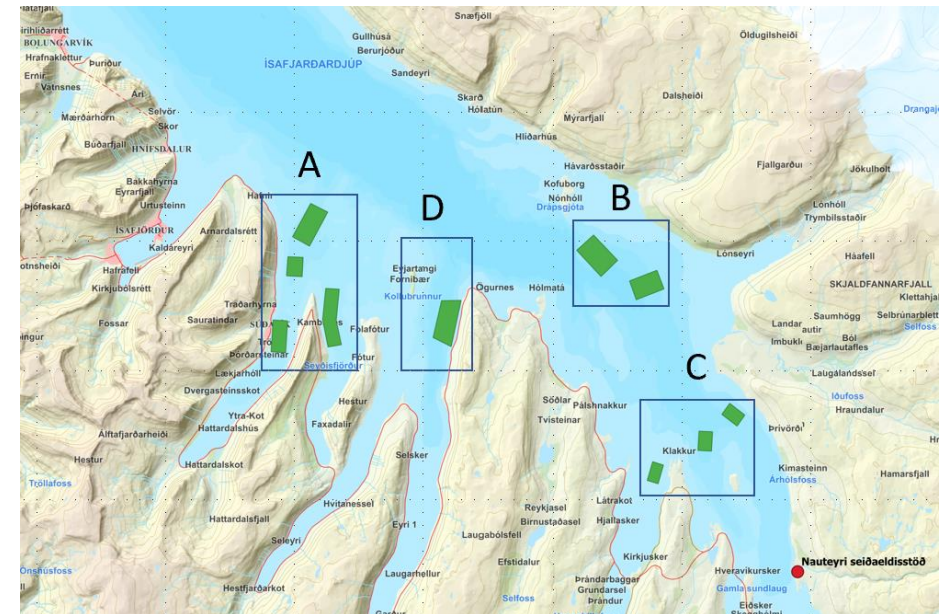
Háafell ehf

- Kynning -

Framtíðarsýn í fiskeldi
Kristján G. Jóakimsson
20.09.21

Inngangur

- Háafell ehf. er dótturfélag Hraðfrystihússins-Gunnvarar hf. (HG), sem hefur stundað fiskeldi í Ísafjarðardjúpi frá árinu 2001, fyrst í eldi á þorski en nú síðar á regnbogasilungi og laxi.
- Félagið hefur nú í ár fengið starfs- og rekstrarleyfi fyrir sjókvíaeldi á 6.800 tonnum af laxi og regnbogasilungi á fjórum árgangsvæðum í Ísafjarðardjúpi eftir um 10 ára umsóknarferli.
- Félagið starfar í þremur sveitarfélögum: Ísafjarðarbæ, Súðavíkurhreppi og Strandabyggð (seiðaeldisstöð á Nauteyri).



Áherslur og framtíðarsýn Háafells

- Ísafjarðardjúp er eins og aðrir íslenskir firðir viðkvæm og verðmæt auðlind sem þarf að umgangast af virðingu og varfærni.
- Háafell hefur undanfarin 10 ár lagt í mikla vinnu við umhverfisrannsóknir, auk mikillar þekkingar á svæðinu eftir 20 ára eldi og áratuga reynslu af rækjuveiðum í Djúpinu.
- Herða þarf reglur tengdar heilbrigðis- og sjúkdómamálum. Huga vel að dýravelferð.
- Samfélagsleg mál eru mikilvæg, samráð við sveitarfélög þarf að vera gott og þau þurfa að fá sanngjarnar tekjur af starfseminni.



Tillögur Háafells

Búnaðarstaðall

- Háafell ehf. lagði til árið 2011, að innleiða norska staðalinn NS 9415 sem gerir miklar kröfur til búnaðar og dregur verulega úr líkum á slysasleppingum.

Vöktun í lykilám

- Háafell hefur lagt til að á viðkvæmum svæðum eins og í Ísafjarðardjúpi verði vöktun við árvaka Laugardals- og Langadalsár þannig að hægt sé að fjarlægja eldislax eða hnúðlax.



Tillögur Háafells

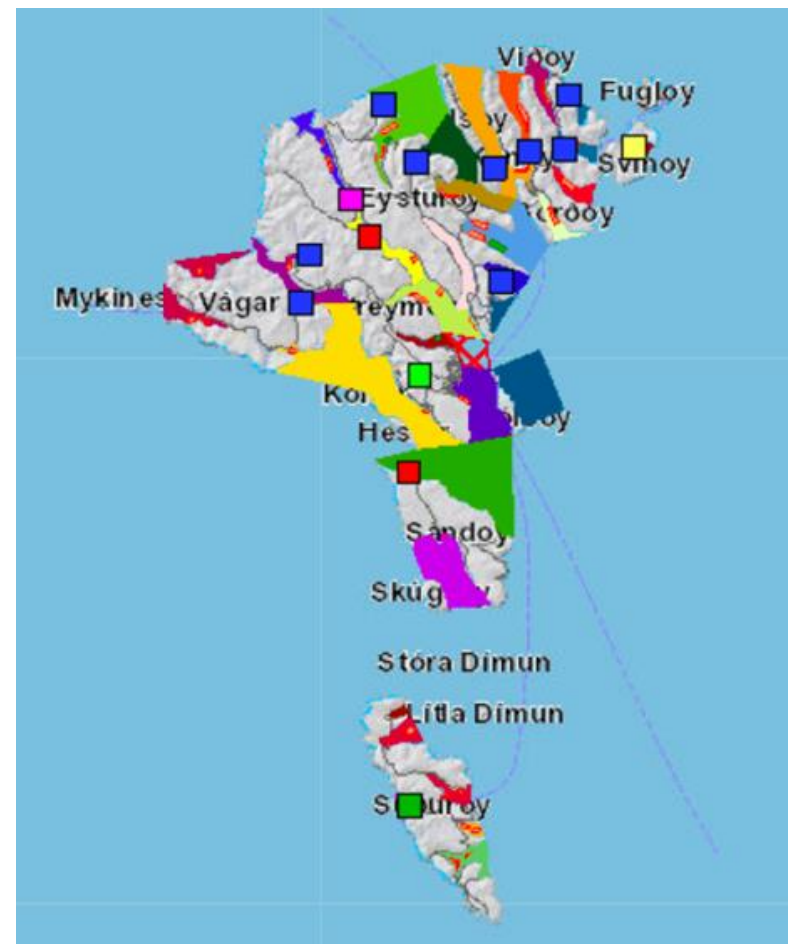
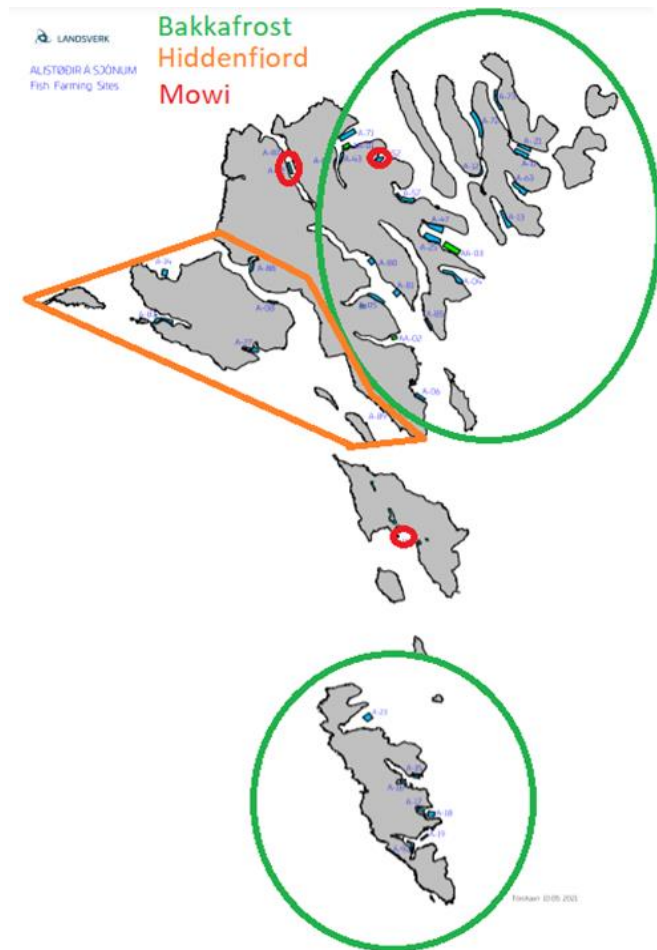
Haustvöktun

- Fjarlæging á eldislaxi með köfun ef vart verður við eldislaxa í ákveðnum fjölda. Allur eldislax fjarlægður úr veiðivötnum.
- Tillaga: Sett verði í reglugerð verklagsreglur um framkvæmd haustvöktunar þar sem eldisfiskur (eða hnúðlax) er fjarlægður.

Heilbrigðismál

- Skilgreind verði framleiðslusvæði þar sem umgangur milli svæða verði takmarkaður til þess að minnka líkur á að sjúkdómar berist á milli.
- Færeyingar fyrirmynd.
- Heilbrigðismál snerta samfélögin, ef upp kemur sjúkdómur snertir það alla.

Framleiðslusvæði í Færeyjum



Stefnumótun stjórnvalda

- Markmiðasetning um uppbyggingu og hvernig þau vilja sjá greinina byggjast upp.
- Stærð fyrirtækja, samkeppnissjónarmið, eignarhald.
- Málefni sveitarfélaga og nærsamfélaga gagnvart eldinu.
- Samræmi í gjaldtöku af fiskeldi, dreifing tekna milli ríkis og sveitarfélaga.
- Uppbygging innviða.
- Uppbygging þjónustu í kringum greinina.
 - Ætlum við að flytja alla þjónustu inn erlendis frá eða byggja hana upp á Íslandi?

Samantekt

- Háafell er öflugt íslenskt fiskeldisfyrirtæki í uppbyggingarfasa.
- Mikilvægt að þekking og innviðir fylgi uppbyggingu, hætt við mistökum ef farið er of geyst.
- Fiskeldisgreinin þarf að uppfylla samfélagsleg skilyrði sjálfbærnihugtaksins ekki síður en umhverfisleg.
- Uppfæra þarf íslenskt regluverk tengt fiskeldi og stjórnvöld þurfa að taka af skarið með stefnumarkandi ákvarðanir.

